

TOROS ÜNİVERSİTESİ
LİSANSÜSTÜ EĞİTİM ENSTİTÜSÜ



MEZUN ÖĞRENCİ
MEMNUNİYET ANKETİ
DEĞERLENDİRME RAPORU

(2024)

*Toros Üniversitesi Lisansüstü Eğitim Enstitüsü, 45 Evler Kampüsü Bahçelievler Mahallesi, 1839 Sokak, No:15, 33140
Yenişehir/ MERSİN*

MEZUN ÖĞRENCİ MEMNUNİYET ANKETİ DEĞERLENDİRME RAPORU

ANKET AMACI VE UYGULAMASI

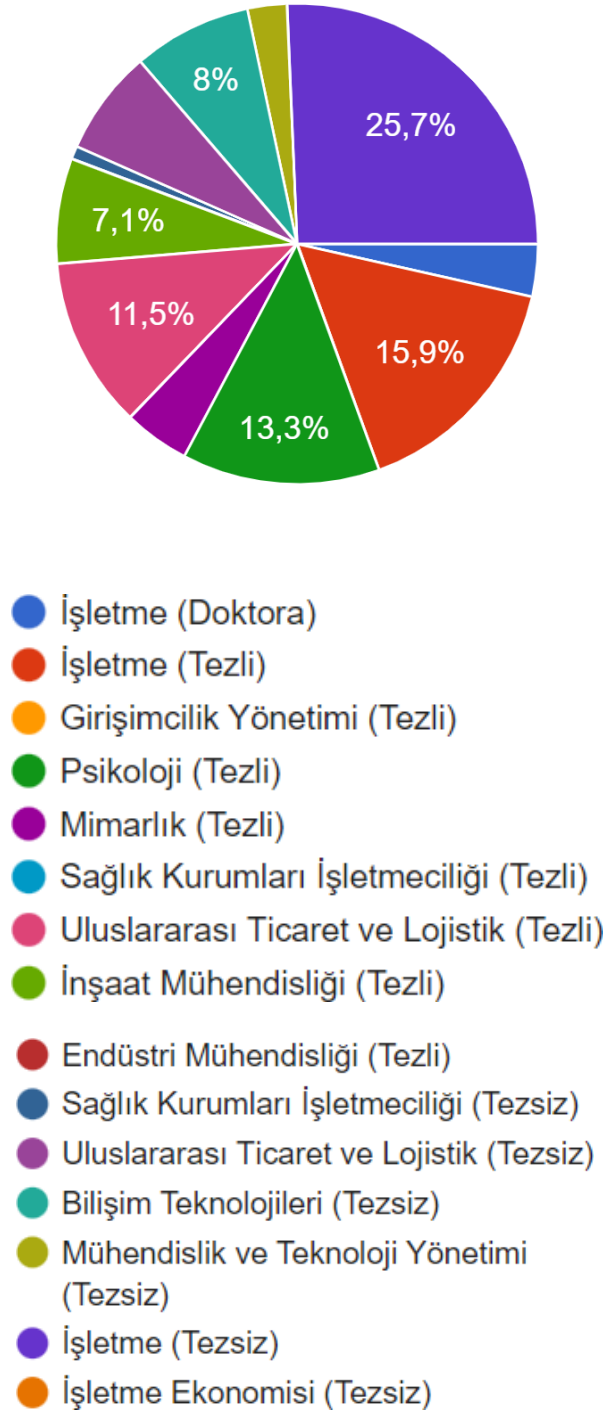
Toros Üniversitesi Lisansüstü Enstitüsü, yükseköğretimde kalite süreçlerini izlemek ve geliştirmek amacıyla Enstitü Kalite Komisyonu koordinasyonunda “Mezun Öğrenci Memnuniyet Anketi-2024”ü gerçekleştirmiştir. Bu anketle, paydaş olarak mezun öğrencilerin görüşlerini almak ve bu geri bildirimleri temel alarak program ve ders çıktılarının iyileştirilmesi hedeflenmiştir.

Anket, 5’li Likert ölçeği ile yapılandırılmış sorular ve kısa açık uçlu sorular içermekte olup, katılımcılara elektronik posta aracılığıyla iletilmiştir. Anket uygulama süreci, 2023 Ocak-2024 Aralık dönemini kapsamaktadır.

Anket, Enstitü bünyesindeki 8 tezli yüksek lisans, 6 tezsiz yüksek lisans ve 1 doktora programında öğrenim görmekte olan tüm lisansüstü öğrencilere yönlendirilmiş, toplamda 113 katılımcı tarafından yanıtlanmıştır.

KATILIMCILARININ LİSANSÜSTÜ PROGRAM DAĞILIMLARI

Anket %25,7 oranla en çok İşletme Tezsiz Yüksek lisans programı öğrencileri katılmıştır. Diğer en yüksek katılıma sağlayan program öğrencileri ise sırasıyla; İşletme Tezli Yüksek lisans programı (%15,9), Psikoloji Tezli Yüksek lisans programı (%13,3) ve UTL Tezli Yüksek lisans programı (%11,5) olmuştur.

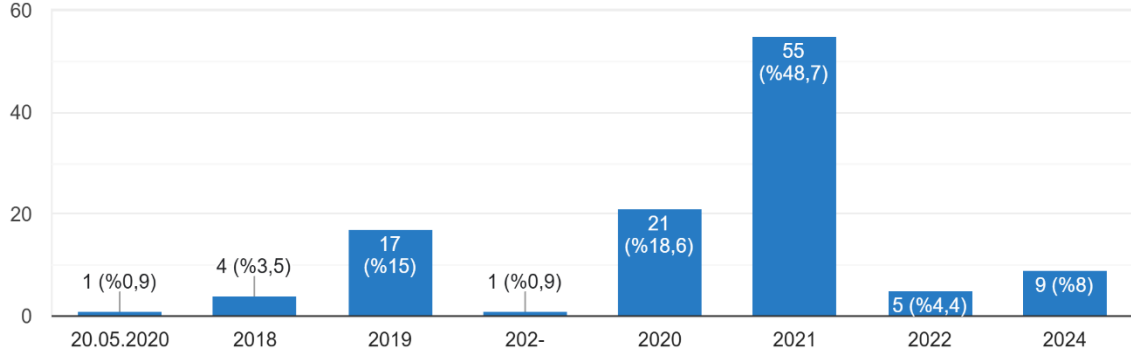


MEZUNİYET YILLARI

Ankete katılanların %48,7'si 2021 yılı mezunlarından, %18,6'sı 2020 yılı mezunlarından oluşurken, %12,4'ü 2022-2024 yılları arasında mezun olan öğrencilerden oluşmaktadır. Bu dağılım, anket sonuçlarının son üç yılı kapsayan güncel verileri yansıtması açısından önem taşımaktadır.

Mezuniyet Yılınız (Sadece yıl olarak yazınız)

113 yanıt

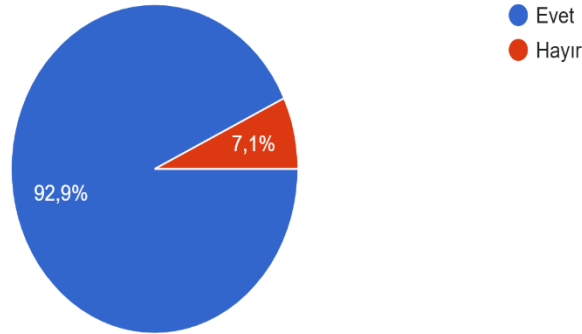


İSTİHDAM DURUMLARI

İşe yerleşmiş mezun öğrencilerimizin oranının yaklaşık %92,9 olduğu görülmektedir. Dolayısı ile 2022-2026 Stratejik planında 2024 yılı için %74 olarak hedeflenen “PG 3.6.1 İşe yerleşmiş mezun sayısı/toplam mezun sayısı” %92,9 olarak gerçekleşmiştir.

Çalışıyor musunuz?

113 yanıt



Mezun Öğrencilerin Aktif Olarak Çalıştıkları Kuruluşların Faaliyet Alanları

Katılımcıların eğitim-öğretim, lojistik, muhasebe, tarım, sağlık, inşaat, kamu, bilişim, savunma, otomotiv, imalat, mühendislik, ihracat, psikoloji, satın alma, danışmanlık, basın, kozmetik,

hizmet, turizm, mimarlık, gümrükleme, gıda, perakende, yapı denetim, proje yönetimi ve liman işletmeciliği gibi çeşitli sektörlerde faaliyet gösterdiği belirlenmiştir.

Mevcut Çalıştıkları Kurumda Çalışma Süresi

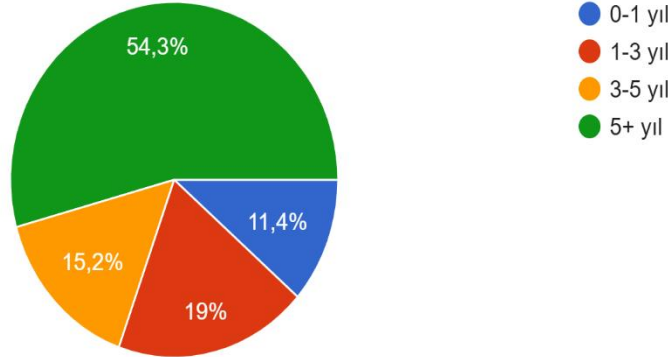
Katılımcıların %54,3'ü 5 yıl ve üzeri süreyle çalışmış olup, bu grup en büyük dilimi oluşturmaktadır. Bu durum, ankete katılanların önemli bir kısmının uzun süreli çalışanlardan oluştuğunu göstermektedir.

Bunun yanı sıra, %15,2 oranında katılımcı 3-5 yıl arasında bir çalışma süresine sahiptir ve %19 oranında katılımcı ise 1-3 yıl arasında çalışmıştır. En düşük oran, %11,4 ile 0-1 yıl arası çalışma süresine sahip olan yeni çalışanlar grubuna aittir.

Bu dağılım, anket sonuçlarının büyük ölçüde kuruluşlarında uzun süre görev yapmış, dolayısıyla daha deneyimli ve kıdemli çalışanların görüşlerini yansıttığını göstermektedir

Kuruluşta çalışma süreniz

105 yanıt



MEMNUNİYET DEĞERLENDİRME SORULARI

Mezun öğrencilerin aşağıdaki soruları 5 (çok olumlu), 4 (olumlu), 3 (kararsızım), 2 (olumsuz), 1 (çok olumsuz) olmak üzere 1'den 5'e kadar puanlamaları istenmiştir.

1. Programımızda almış olduğunuz dersler iş hayatınızda yeterli ve güncel midir?
Ortalama: $(1*2 + 2*9 + 3*25 + 4*36 + 5*30) / 113 = 3,610 = \%75,2$
2. Programımızda aldığınız eğitimin bugünkü konumunuza ulaşmanızdaki katkısı yüksek midir?

Ortalama: $(1*17 + 2*17 + 3*16 + 4*26 + 5*26) / 113 = 3,16 = \%64,2$

3. Programımızda aldığınız eğitimin mesleğiniz ile ilgili temel becerileri kazandırmada katkısı yüksek midir?

Ortalama: $(1*4 + 2*15 + 3*20 + 4*37 + 5*26) / 113 = 3,70 = \%74,8$

4. Mesleğiniz yaparken, diğer meslektaşlarınızla bilgileriniz ve öğrenimleriniz açısından programımızda aldığınız verimliliği yeterli midir?

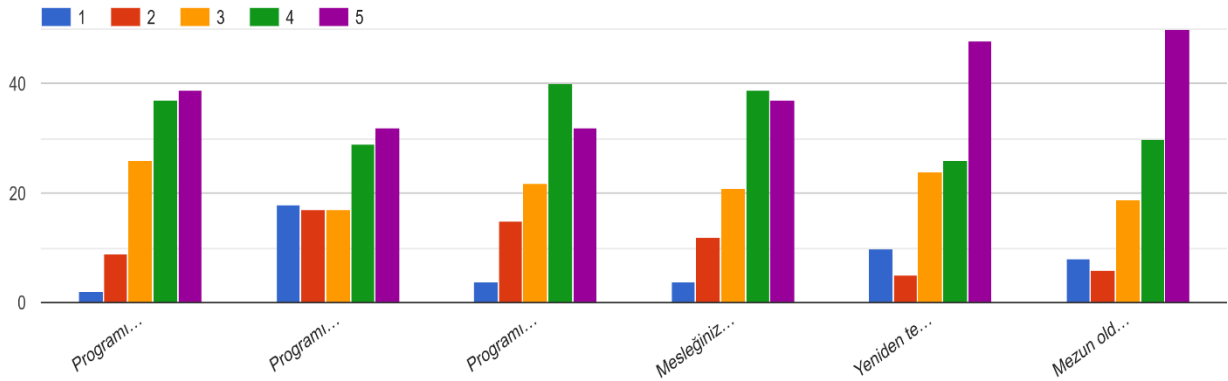
Ortalama: $(1*4 + 2*12 + 3*21 + 4*36 + 5*29) / 102 = 3,80 = \%76,1$

5. Yeniden tercih etmek isteseydiniz üniversitemizi tekrar seçenekleriniz arasında mıdır?

Ortalama: $(1*10 + 2*4 + 3*24 + 4*25 + 5*39) / 102 = 4,55 = \%92$

6. Mezun olduğunuz programımızı bir yakınınıza okuması için önerir misiniz?

Ortalama: $(1*8 + 2*5 + 3*19 + 4*29 + 5*41) / 102 = 4,00 = \%78,6$



Mezunların programla ilgili değerlendirmelerine göre, derslerin iş hayatındaki yeterliliği ve güncelliği %75,2 oranında olumlu olduğu değerlendirilmektedir. Programın mesleki temel beceriler kazandırma katkısı %74,8, meslektaşlarla bilgi ve verimlilik açısından yeterliliği ise %76,1 oranında memnuniyetle değerlendirilmiştir. Programın kariyere katkısı %64,2 ile diğer alanlara kıyasla en düşük memnuniyet oranına sahiptir. Buna karşın, üniversitenin yeniden tercih edilme oranı %92 ile en yüksek düzeyde memnuniyet göstermekte, programın bir yakınlarına önerilme oranı ise %78,6 ile genel olarak olumlu bir düzeyde yer almaktadır

GENEL DEĞERLENDİRME

Bu anketle, Toros Üniversitesi Lisansüstü Eğitim Enstitüsü mezunlarının, aldıkları eğitim ve

öğretim süreçlerine ilişkin genel memnuniyet düzeylerinin yüksek olduğu gözlemlenmiştir. Mezun öğrencilerin programdan aldıkları verimliliğe ilişkin memnuniyet oranının %75,4 seviyesinde olması bu durumu desteklemektedir. Katılımcıların %92 oranında üniversiteyi yeniden tercih edeceklerini belirtmeleri, kurumun öğrenci memnuniyeti ve devamlılık açısından güçlü bir performans sergilediğini göstermektedir. Ayrıca, mezun oldukları programı yakınlarına tavsiye edenlerin oranının %78,6 olması, programın kalitesine duyulan güveni ortaya koymaktadır.

Katılımcıların %64,2'si, aldıkları eğitimin bugünkü kariyerlerine ulaşmalarında katkı sağladığını belirtmiştir. Bu oranın, mezunların büyük bir kısmının halihazırda bir işte çalışıyor olmasından kaynaklanabileceği düşünülmektedir. Bununla birlikte, enstitüde alınan eğitimin mezunlara yeni iş ve kariyer olanakları sunduğunu gösteren bu sonuçlar, kurumun güçlü yönlerinden biri olarak değerlendirilmektedir.

İYİLEŞTİRME TEDBİRLERİ

- **Mezunların Sektörel Çeşitliliğine Uyumlu Ders Havuzu**

Lisansüstü mezunlarımızın aktif olarak çalıştıkları sektörler, geniş bir çeşitlilik sergilemekle birlikte, birbiriyle bağlantılı pek çok sektörü kapsamaktadır. Bu durum, spesifik sektörlerle yönelik ders seçimini zorlaştırırsa da, ortak derslerin sunulması için ders havuzunun sürekli güncellenmesini ve sektörlerin değişen ihtiyaçlarına yanıt verecek şekilde geliştirilmesini zorunlu kılmaktadır.

- **Sektör İhtiyaçlarına Uygun Ders Planlaması**

Sektörlerin taleplerine cevap verecek nitelikte ders içeriklerinin tasarlanması, mevcut derslerin güncellenmesi ve ders çeşitliliğinin artırılması önceliklendirilecektir. Bunun için Danışma Kurullarından daha fazla faydalanılması sağlanacaktır. Bu sayede mezunlarımızın iş gücü piyasasında daha donanımlı ve rekabetçi olmaları sağlanacaktır.

- **Mezunlar Arası İş Birliği ve Geleneksel Bağların Güçlendirilmesi**

Mezunlarımız arasındaki iş birliğini teşvik etmek ve enstitümüzle olan bağlarını güçlendirmek amacıyla, her yıl geleneksel mezun buluşmaları düzenlenecektir. Bu etkinlikler, hem profesyonel hem de sosyal ağların gelişmesine katkıda bulunacaktır.